

## Expertise & Efficacité

> Animé par un diplômé d'Expertise Comptable, spécialiste des cotisations TNS

# Formations COT'TNS

Déroulement

### Pré-requis :

Les participants devront se munir de leur ordinateur portable (un poste pour 2), correctement installé en monoposte de la version adressée avec votre facture.

### Horaires :

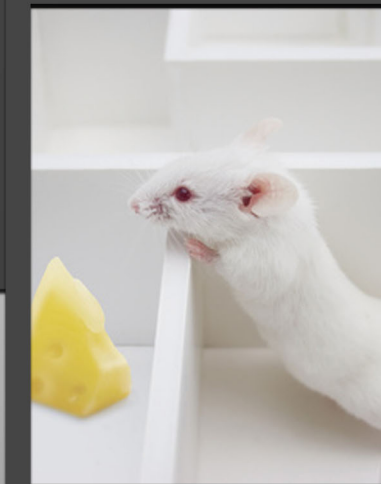
Province 8h15 - 16h00  
Paris 8h45 - 16h30

1 + 1 = 2 journées pour une formation utilisateurs confirmés

## 1 Journée Perfectionnement 'Dossiers à l'IR'

> Réservée aux participants ayant effectué au minimum une période fiscale avec COT'TNS

- Rappels généraux sur les cotisations sociales des TNS
- Identification et gestion des écarts avec les caisses
- Maîtrise des forçages de calculs
- Traitement des régularisations du RSI (Contrôle social)
- Décalage de prise en compte des revenus de remplacement (IJ)
- Mise en place d'un dossier incomplet
- SARL de famille option à l'IR
- Création et cessation d'activité BIC
- Incidences des dates de clôture décalées en BIC/IR
- Professions libérales



## 1 Journée Spécialisation 'Gérant Majoritaire'

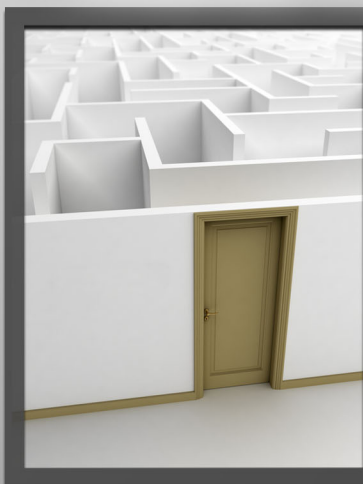
> Réservée aux participants ayant effectué la formation 'Perfectionnement'

- Rappels généraux sur le traitement des gérants de sociétés à l'IS
- Répartition des charges inter-sociétés à l'IS
- Charges à payer et prorata en cas de prime de bilan
- Rémunération non linéaire
- Incidence des charges payées personnellement
- Répartition en cas de double régime fiscal
- SELARL/ EIRL et distribution de dividendes
- Passage individuel à gérant majoritaire
- Prévisionnel gérant majoritaire et comparatif avec statut de salarié

Evitez les pièges ...

... Ouvrez de nouvelles voies.

Trouvez votre chemin ...



## 1 Journée 'Les Fondamentaux'

> Spécial nouveaux collaborateurs

- Comprendre la gestion des TNS
- Découvrir la gestion du gérant majoritaire
- Organiser la mise en place et le traitement des dossiers
- Ajuster COT'TNS aux particularités d'un dossier
- Traiter les spécificités des professions libérales
- Réaliser une cession d'activité

Formation  
nouveaux  
utilisateurs

**EIC**  
EDITIONS INFORMATIQUES  
COMPTABLES



## Coût de la formation

- Pour toute participation à la formation Utilisateurs Confirmés : -15% pour le premier participant et -20% par participant supplémentaire
- Pour toute participation à la formation Nouveaux Utilisateurs : -10% pour le deuxième participant et les suivants
- Pour toute participation à une unique session de Perfectionnement ou Spécialisation : -10% par participant supplémentaire
- Prise en charge au titre de la formation continue (n° existence EIC : 24.41.00325.41)
- Repas offert

## Calendrier

### Bordeaux

- f 20 Février 2012
- p 21 Février 2012
- s 22 Février 2012

### Clermont Ferrand

- p 6 Février 2012
- s 7 Février 2012

### Dijon

- p 15 Décembre 2011
- s 16 Décembre 2011

### Grenoble

- f 16 Janvier 2012
- p 17 Janvier 2012
- s 18 Janvier 2012

### Lyon

- complet**
- f ~~28 Novembre 2011~~ ou 8 Février 2012
- p 29 Novembre 2011 ou 9 Février 2012
- s 30 Novembre 2011 ou 10 Février 2012

### Toulouse

- f 23 Novembre 2011
- p ~~24 Novembre 2011~~ **complet**
- s ~~25 Novembre 2011~~ **complet**

### Paris

- complet**
- f ~~12 Décembre 2011~~ ou 13 Février 2012
- p 13 Décembre 2011 ou 14 Février 2012
- s ~~14 Décembre 2011~~ ou 15 Février 2012 **complet**

- fondamentaux
- perfectionnement
- spécialisation

## Bulletin d'inscription

Cabinet : \_\_\_\_\_ Code Client : \_\_\_\_\_  
 Adresse : \_\_\_\_\_  
 CP : \_\_\_\_\_ Ville : \_\_\_\_\_  
 Contact : M / Mme \_\_\_\_\_  
 Tél : \_\_\_\_/\_\_\_\_/\_\_\_\_/\_\_\_\_ Fax : \_\_\_\_/\_\_\_\_/\_\_\_\_/\_\_\_\_  
 Email : \_\_\_\_\_@\_\_\_\_\_  
 Je m'inscris à la(les) journée(s) de formation, qui se tiendra(ont) : \_\_\_\_\_  
 Le : \_\_\_\_/\_\_\_\_/2011 \_\_\_\_\_ participants  
 Le : \_\_\_\_/\_\_\_\_/2011 \_\_\_\_\_ participants  
 Le : \_\_\_\_/\_\_\_\_/2011 \_\_\_\_\_ participants

Le nombre de places par session est limité à 10 participants

Nom / Prénom	E-mail	Type Formation

	Désignation	P.U.H.T	Qté	Total H.T
<b>Formation Utilisateurs confirmés</b> <small>(Perfectionnement + Spécialisation)</small>	Forfait 2 jours formation 1 <sup>er</sup> participant	700,00 € -15% = 595,00 €		
	Forfait 2 jours formation Participant supplémentaire	700,00 € -20% = 560,00 €		
<b>Formation Nouveaux Utilisateurs</b>	Forfait journée formation 1 <sup>er</sup> participant	350,00 €		
	Forfait journée formation Participant supplémentaire	350,00 € -10% = 315,00 €		
<b>Journée Perfectionnement seule</b>	Forfait journée formation 1 <sup>er</sup> participant	350,00 €		
	Forfait journée formation Participant supplémentaire	350,00 € -10% = 315,00 €		
<b>Journée Spécialisation seule</b>	Forfait journée formation 1 <sup>er</sup> participant	350,00 €		
	Forfait journée formation Participant supplémentaire	350,00 € -10% = 315,00 €		

Etablissement d'une convention de formation :  OUI  NON  
 A \_\_\_\_\_ le \_\_\_\_ / \_\_\_\_ / 20\_\_\_\_  
 Cachet et signature

Total H.T	
TVA 19,6%	
Total T.T.C	

A nous retourner signé et accompagné de votre règlement à : EIC - 6, rue Roger Salengro - BP 30076 - 41102 VENDOME CEDEX

Tout désistement effectué 5 jours au plus tard avant la date de la formation donnera lieu à remboursement du total acquitté, diminué des frais de constitution de dossier s'élevant à 50,00€ HT.